

# ALIGNMENT CENTER

## Software Live Monitoring



Desarrollo en  
Tecnología e  
Instrumentación

[dtimexico.com.mx](http://dtimexico.com.mx)

Bld. Bernardo Quintana No. 7001  
Torre I Local 5 Col. Centro Sur  
+52(442)229 1843 · 229 1844 · 229 1490  
[contacto@dtimexico.com.mx](mailto:contacto@dtimexico.com.mx)

# ALIGNMENT CENTER

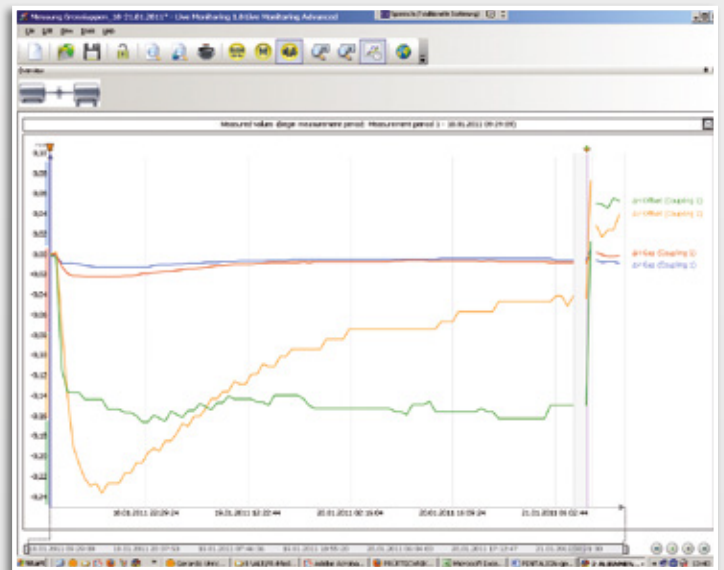
Live Monitoring es una aplicación de software basada en Windows® que permite la medición en vivo de movimientos utilizando el sistema láser PERMALIGN®.

El sistema láser PERMALIGN® monitoriza permanentemente y en tiempo real los cambios que se producen en el alineamiento de la maquinaria rotativa durante su funcionamiento. PERMALIGN® mide el movimiento relativo entre máquinas generado por el crecimiento térmico, tensión en tuberías, cambios en el estado de carga o movimiento de la base.

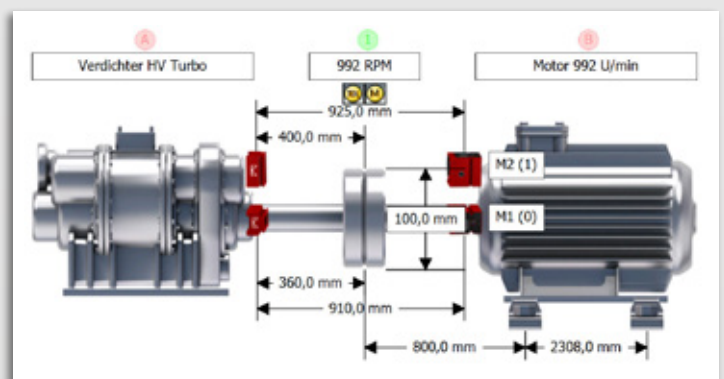
La versión de Live Monitoring para ROTALIGN® Ultra permite editar y analizar los datos "Live Trend" medidos en la plataforma ROTALIGN® Ultra Expert. Live Trend es una aplicación destinada a medir de forma continua el desplazamiento relativo entre máquinas empleando el conjunto de láser y sensor ROTALIGN®.

## Un repaso rápido de las ventajas

- ▶ Determina el movimiento térmico de las máquinas de una forma fácil y precisa
- ▶ Permite un análisis detallado de los datos de medición
- ▶ Muestra el movimiento de la máquina con representaciones gráficas
- ▶ Importa los datos Live Trend de ROTALIGN® Ultra
- ▶ Determina el estado de alineación óptimo para un rendimiento máximo de la máquina
- ▶ Es posible exportar los datos como un archivo CSV
- ▶ Genera informes de medición personalizados
- ▶ Conjunto de marcadores para indicar los diferentes eventos durante el funcionamiento de las máquinas, así como la correlación con los cambios en el estado de alineación



Pantalla de resultados con gráficas representadas



Disposición de las máquinas y del SISTEMA PERMALIGN®

## Sistema PERMALIGN®

PERMALIGN® es un sistema de monitorización permanente para la medición de los cambios posicionales relativos y absolutos entre máquinas. Los cuatro parámetros de desalineación (radial vertical, radial horizontal, angular vertical y angular horizontal) son monitorizados simultáneamente empleando dos monitores PERMALIGN®. El objetivo es determinar preajustes de alineación precisos monitorizando el movimiento de la máquina desde su posición inicial hasta las condiciones de funcionamiento.

ROTALIGN® y PERMALIGN® son marcas registradas de PRÜFTECHNIK Dieter Busch AG. La copia o reproducción de información incluida en este documento, sea de la forma que sea, sólo estará permitida con autorización expresa y por escrito de la empresa PRÜFTECHNIK Alignment Systems GmbH. La información presente en este folleto puede modificarse sin previo aviso debido al continuo desarrollo de los productos de PRÜFTECHNIK. Los productos de PRÜFTECHNIK están sujetos a patentes concedidas o registradas en todo el mundo. Certificado ISO 9001:2008. © Copyright 2013 by PRÜFTECHNIK AG.